

VISITWILTSHIRE

Das Angebot gilt nur bei Vorlage dieses Gutscheins.
Nicht gültig in Verbindung mit anderen Angeboten.
Nicht zum Weiterverkauf.
Gutscheinwert: £ 0,0001

VISITWILTSHIRE

Das Angebot gilt nur bei Vorlage dieses Gutscheins.
Nicht gültig in Verbindung mit anderen Angeboten.
Nicht zum Weiterverkauf.
Gutscheinwert: £ 0,0001

VISITWILTSHIRE

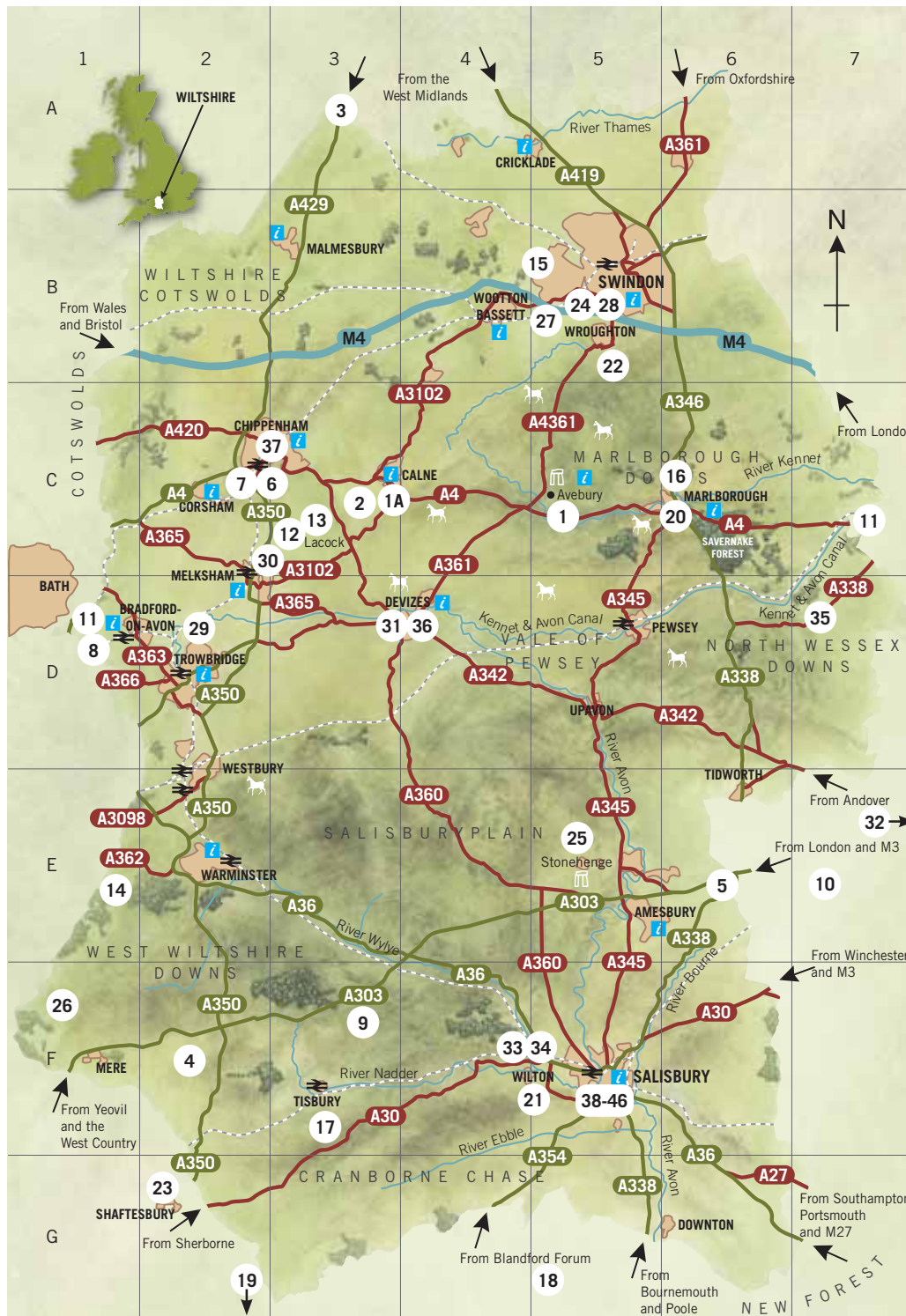
Das Angebot gilt nur bei Vorlage dieses Gutscheins.
Nicht gültig in Verbindung mit anderen Angeboten.
Nicht zum Weiterverkauf.
Gutscheinwert: £ 0,0001

VISITWILTSHIRE

Das Angebot gilt nur bei Vorlage dieses Gutscheins.
Nicht gültig in Verbindung mit anderen Angeboten.
Nicht zum Weiterverkauf.
Gutscheinwert: £ 0,0001

VISITWILTSHIRE

Das Angebot gilt nur bei Vorlage dieses Gutscheins.
Nicht gültig in Verbindung mit anderen Angeboten.
Nicht zum Weiterverkauf.
Gutscheinwert: £ 0,0001



German



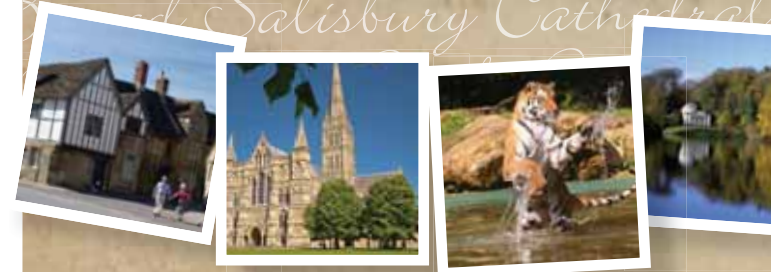
ENTHÄLT GUTSCHEINE

WILTSHIRE

MINI GUIDE 2011/2012



*Longleat Stonehenge Wilton House
Avebury Lacock Stourhead
Salisbury Cathedral*



www.visitwiltshire.co.uk



19 ROYAL SIGNALS MUSEUM
ENIGMA, Spione, Codes und Geheimagenten. Neue Ausstellungen: Gurkha, Luft- und Sondereinheiten, Afghanistan. Elektronische Kampfführung und Cyberwar.
www.royalsignalsmuseum.com
T: +44 (0) 01258 482248 **Karte:** südlich von G2

Sonderangebot: 10 % Ermäßigung auf Einzelkarten.
Gültig: bis 31. Dezember 2012.



20 ST. PETER'S CHURCH (MARLBOROUGH)
In der Viktorianischen Ära restaurierte Kirche aus dem 15. Jh. mit Kunsthandwerk & Café.
www.stpetersmarlborough.com/site
T: +44 (0) 01672 870266 **Karte:** C6



21 SALISBURY RACECOURSE
Eines der ältesten Hippodrome Englands. 2011 und 2012 finden hier 15 Rennen statt. Unterhaltung für Kinder bei Wochenend-/Abendveranstaltungen.
www.salisburyracecourse.co.uk
T: +44 (0) 01722 326461 **Karte:** F5



22 SCIENCE MUSEUM LIBRARY AND ARCHIVES
Wissenschaftliche Sammlungen u. a. aus Technik und Medizin: Bücher, Zeitschriften, Archivmaterial, Berichte, Patente, Kataloge, Verzeichnisse, Karten.
www.sciencemuseum.org.uk/library
T: +44 (0) 01793 846222 **Karte:** B5

Sonderangebot: Pro Bibliotheksbesucher 1 Tasse Kaffee/Tee gratis. 1 Tasse pro Person pro Besuch. Je nach Verfügbarkeit. Muss im dafür vorgesehenen Bereich konsumiert werden. **Gültig:** bis 31. Dezember 2012 (wenn Bibliothek geöffnet ist)



23 SHAFTESBURY ABBEY MUSEUM
Preisgekrönte Dokumentation der Geschichte des von König Alfred dem Großen gegründeten Klosters. Die Ruine befindet sich in einem herrlichen Garten.
www.shaftesburyheritage.org.uk
T: +44 (0) 01747 852910 **Karte:** G2

Sonderangebot: 50 Pence Rabatt auf Vollpreistickets für Erwachsene & Ermäßigungsberechtigte. **Gültig:** 1. April – 31. Oktober 2011 bzw. 2012.



24 STEAM – MUSEUM OF THE GREAT WESTERN RAILWAY
Verfolgen Sie die Geschichte der Great Western Railway, klettern Sie an Bord berühmter Lokomotiven und erleben Sie interaktive Ausstellungen.
www.swindon.gov.uk/steam
T: +44 (0) 01793 466637 / +44 (0) 01793 466646 **Karte:** B5



25 STONEHENGE
Auch nach 5000 Jahren ist der Steinkreis von Stonehenge immer noch ein beeindruckender Ort, der an eine verlorene vergangene Kultur erinnert.
www.english-heritage.org.uk/stonehenge
Kundenservice: +44 (0) 0870 333 1181
Kartenvorverkauf für Zugang zum Steinkreis: +44 (0) 01722 343834 **Karte:** E5



26 STOURHEAD HOUSE UND GARTEN
Wunderschöner Landschaftsgarten aus dem 18. Jh. mit Wegen am Seeufer, Grotten und Tempeln. Das Haus ist von März bis Oktober für Besucher geöffnet.
www.nationaltrust.org.uk/stourhead
T: +44 (0) 01747 841152 **Karte:** F1

Sonderangebot: 50 Pence Nachlass auf reguläre Eintrittskarten für bis zu 6 Erwachsene oder £1 Rabatt auf ein Familienticket. Kostenlos für National Trust-Mitglieder. **Gültig:** bis 31. Dezember 2012.



27 STUDLEY GRANGE BUTTERFLY WORLD AND CRAFT VILLAGE
Hier können Sie einige der schönsten Schmetterlinge der Welt in einer tropischen Flora bewundern. Im „Craft Village“ steht Kunsthandwerk zum Verkauf.
www.studleygrange.co.uk
T: +44 (0) 01793 852400 **Karte:** B5



28 SWINDON DESIGNER-OUTLET
Über 90 Geschäfte bieten Marken- und Designprodukte mit Rabatten von bis zu 60 %, u. a. Mode, Haushaltswaren, Schmuck & Geschenke.
www.swindondesigneroutlet.com
T: +44 (0) 01793 507600 **Karte:** B5

Sonderangebot: Extra-Rabatt von 10 %, wenn Sie „Love Rewards“-Mitglied werden. Einzelheiten am Infoschalter im Gastronomiebereich. Es gelten die AGB. **Gültig:** bis 31. Dezember 2012.



29 TROWBRIDGE MUSEUM
Regelmäßige Wechselausstellungen, Ferienaktivitäten für Kinder, ein Samstagsklub, Workshops für Schul- & Kindergartengruppen und Personen mit besonderen Bedürfnissen.
www.trowbridgemuseum.co.uk
T: +44 (0) 01225 751339 **Karte:** D2



30 VINTAGE CLASSICS
Oldtimer-Vermietung für Selbstfahrer: Jaguar, Austin Healey, MGC Roadster, Alfa Romeo Spider und Audi Quattro Turbo.
www.vintage-classics.co.uk
T: +44 (0) 01225 703377 **Karte:** C2/C3



31 WADWORTH BREWERY VISITOR CENTRE
Entdecken Sie die Geschichte der Wadworth-Brauerei. Fast täglich Brauereiführungen – Buchungen sind im Voraus erforderlich.
www.wadworthvisitorcentre.co.uk
T: +44 (0) 01380 732277 **Karte:** D4

Sonderangebot: 2 kostenlose Bierproben (1/3 Pint) im Besucherzentrum der Brauerei. Nur für Volljährige. **Gültig:** bis 31. Dezember 2012.



32 WHITCHURCH SILK MILL
In dieser schönen Wassermühle wird seit 1820 Seide hergestellt. Die älteste noch betriebene britische Seidenmühle erhält die Tradition der Seidenweberei.
www.whitchurchsilkmill.org.uk
T: +44 (0) 01256 892065 **Karte:** östlich von E7

Sonderangebot: Erwachsenenkarten für den Preis einer Vollpreiskarte. **Gültig:** 2011 und 2012. Ganzjährig bis auf Weihnachten und Neujahr.



33 WILTON HOUSE
Anwesen mit 8,5 ha großem Landschaftsgarten und einer der schönsten Kunstsammlungen Europas. Faszinierender Einblick in die Geschichte Großbritanniens.
www.wiltonhouse.com
T: +44 (0) 01722 746720 **Karte:** F5

Sonderangebot: £2 Rabatt auf Vollpreis-Eintrittskarten für Haus & Garten für bis zu 2 Personen. **Gültig:** 2011 und 2012. Gilt nicht bei Sonderveranstaltungen.

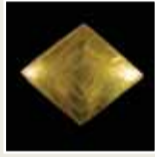


34 WILTON SHOPPING VILLAGE
Fabrikverkaufszentrum mit großem Angebot führender Marken: Mode, Textilien, Glas- & Porzellanwaren, Golfausrüstung. Auch Teppich-Factory-Outlet.
www.wiltonshoppingvillage.co.uk
T: +44 (0) 01722 741211 **Karte:** F5



35 WILTON WINDMILL (NEAR MARLBOROUGH)
Die einzige noch funktionierende Windmühle in Wessex. 1812 erbaut und sorgfältig renoviert. Mehlerverkauf. Berühmt durch die BBC-Sendung „Victorian Farm“.
www.wiltonwindmill.co.uk
T: +44 (0) 01672 870202 **Karte:** D7

Sonderangebot: 50 % Nachlass für Erwachsene & Senioren. Nur an Sonn- & Feiertagen zu den regulären Öffnungszeiten. **Gültig:** Ostern bis Ende September 2011 bzw. 2012.



36 WILTSHIRE HERITAGE MUSEUM
Faszinierende Ausstellung, u. a. archäologische Sammlungen aus der Bronzezeit. Hier erfahren Sie mehr über die Anfänge der Altertumsforschung.
www.wiltshireheritage.org.uk
T: +44 (0) 01380 727369 **Karte:** D4

Sonderangebot: 2 Erwachsenenkarten für den Preis einer Vollpreiskarte. (Kinder unter 16 kostenfrei) **Gültig:** Bis 31. Dezember 2012.12



WILTSHIRE'S MUSEUMS
Die Museen der Grafschaft dokumentieren das hiesige Alltags- und Arbeitsleben mit fantastischen Ausstellungen über die Agrar-, Brauerei- und Textilindustrie.
www.wiltshiretreasures.org
www.wshc.eu
Karte: mehrere Orte



37 WILTSHIRE & SWINDON HISTORY CENTRE
Das Zentrum dokumentiert 800 Jahre regionale Geschichte. Mit Bibliothek, archäologischen & historischen Archiven, Denkmalpflege und Beratung.
www.wshc.eu
T: +44 (0) 01249 705500 **Karte:** C3



WILTSHIRE'S WHITE HORSES
Wiltshire ist berühmt für seine Kalksteinreliefs weißer Pferde. Einige sind über 250 Jahre alt. An verschiedenen Orten zu finden.
www.wiltshirewhitehorses.org.uk
T: +44 (0) 01380 734669 / +44 (0) 01249 665970 **Karte:** mehrere Orte

ATTRAKTIONEN IN SALISBURY



38 FISHERTON MILL – GALLERY, CAFÉ AND STUDIOS
Galerie, Café, Künstlerateliers und Ausstellungen. In einer schönen historischen Mühle. Leckeres Essen. Künstler bei der Arbeit. Sonziger Hof.
www.fishertonmill.co.uk
T: +44 (0) 01722 415121 **Karte:** F5

Sonderangebot: 10 % Rabatt auf Ihre Caferechnung. **Gültig:** Bis 24. Dezember 2012, ausgenommen Weihnachten und Neujahr.



39 IMPULSE EXPERIENCES
Rundflüge über Südengland. Mit fantastischen Ausblicken auf Stonehenge.
www.impulse-experiences.co.uk
T: +44 (0) 01722 322525 **Karte:** F5



40 MOMPESSEON HOUSE
Perfektes Beispiel eines Stadthauses im Queen Anne-Stil. Herrliche Eichentreppe und Stuckarbeiten. Beschaulicher Garten mit Teestube.
www.nationaltrust.org.uk
T: +44 (0) 01722 335659 **Karte:** F5



41 OLD SARUM
Massive Festung aus der Eisenzeit (auch benutzt von Römern, Sachsen & Normannen) und spätere mittelalterliche Siedlung. Burg-, Kathedralen- und Palastruinen.
www.english-heritage.org.uk/oldsarum
T: +44 (0) 01722 335398 **Karte:** F5

Sonderangebot: 20% Ermäßigung pro Person. Max. 6 Personen pro Gutscheine. **Gültig:** bis 31. Dezember 2012. Gilt nicht an Fest- und Feiertagen oder bei Sonderveranstaltungen.



42 THE RIFLES (BERKSHIRE & WILTSHIRE) MUSEUM
Drei Attraktionen in einem: Militärmuseum, historisches Haus, Ufergarten mit Blick auf die Wasserwiesen und Kathedrale von Salisbury.
www.thewardrobe.org.uk
T: +44 (0) 01722 419419 **Karte:** F5



43 SALISBURY & SOUTH WILTSHIRE MUSEUM
Preisgekröntes Museum mit Stonehenge-Galerie und dem berühmten „Amesbury Archer“. Ausstellungen über die Geschichte von Salisbury und Old Sarum.
www.salisburymuseum.org.uk
T: +44 (0) 01722 332151 **Karte:** F5



44 SALISBURY CATHEDRAL & MAGNA CARTA
Englands herrlichste Kathedrale aus dem 13. Jh. Bestiegen Sie den landesweit höchsten Kirchturm und bewundern Sie das unversehrteste Original Exemplar der Magna Carta.
www.salisburycathedral.org.uk
T: +44 (0) 01722 555120 **Karte:** F5

Sonderangebot: Kostenlose Tasse Tee/Kaffee bei Kauf von Kuchen und Gebäck im Refectory-Restaurant. **Gültig:** bis 31. Dezember 2012.



45 SALISBURY CITY GUIDES
Entdecken Sie die Schönheit und Geschichte der Stadt bei Führungen mit professionellen „Blue Badge“-Fremdenführern (in verschiedenen Sprachen).
www.salisburycityguides.co.uk
T: +44 (0) 07873 212941 **Karte:** F5

Sonderangebot: £1 Nachlass auf 1 von 2 gekauften Erwachsenenkarten. Gilt nur für reguläre Salisbury-Führungen um 11 Uhr. **Gültig:** bis 31. Dezember 2012.



46 STONEHENGE TOUR (WILTS & DORSET)
Bustouren bieten Ausflüge zu Attraktionen überall in der Region, u. a. nach Stonehenge. Audioführung auf Englisch.
www.wdbus.co.uk / www.thestonehenge.com
T: +44 (0) 01983 827005 **Karte:** F5

Willkommen in Wiltshire
In Wiltshire erwarten Sie über 6000 Jahre Geschichte und eine Fülle atemberaubender Sehenswürdigkeiten. Wir hoffen, dass Ihnen dieser kleine Reiseführer dabei hilft, Ihren Aufenthalt optimal zu gestalten.

Sonderangebote
Viele der in diesem Prospekt aufgeführten Attraktionen bieten spezielle Ermäßigungen. Einzelheiten und Bedingungen können Sie dem jeweiligen Eintrag und den Gutscheintrückseiten entnehmen.

Weitere Einzelheiten
Unser englischsprachiger Ausflugsführer „**Ideas for Great Days Out**“ gibt Ihnen umfassende Auskünfte über die Attraktionen dieser Region, und in unserem **Unterkunftsführer** finden Sie Informationen zu fast 300 Hotels, Pensionen, Selbstversorgerapartments und Campingplätzen. Sie können sich diese Broschüren in unseren Fremdenverkehrsbüros abholen oder sie telefonisch unter +44 (0) 1722 334956 anfordern. Beide Führer sind auch auf unserer Website erhältlich. Weitere Informationen zu Sehenswürdigkeiten und Urlaubsaktivitäten in Wiltshire finden Sie auf unserer Website: www.visitwiltshire.co.uk.

Dieser Reiseführer ist eine Publikation von VisitWiltshire, einer Partnerschaft des öffentlichen und privaten Sektors, die finanzielle Unterstützung vom Wiltshire Council und seinen Mitgliedern erhält. Vervielfältigungen jeglicher Art sind nicht ohne die ausdrückliche schriftliche Genehmigung von VisitWiltshire gestattet. Die vorliegenden Informationen können auf Anfrage auch in anderen Formaten verfügbar gemacht werden. Alle Rechte vorbehalten.

Die vorliegenden Informationen wurden von den Unternehmen selbst bereitgestellt und waren zum Zeitpunkt der Drucklegung korrekt. Trotz sorgfältiger Prüfung der Inhalte übernimmt VisitWiltshire keine Haftung für mögliche Fehler oder Auslassungen. Für dieses Papier wurden Rohstoffe aus nachhaltig bewirtschafteten Wäldern verwendet. Wenn Sie diesen Prospekt nicht mehr brauchen, recyceln Sie ihn bitte oder geben Sie ihn an jemand anderen weiter.

Fotos:
Deckblatt großes Foto: Stonehenge (English Heritage).
Kleine Fotos (von links nach rechts): Lacock (Mike Hasted); Die Kathedrale von Salisbury (Ash Mills); Longleat Safaripark (Longleat Safari- und Abenteuerpark); Stourhead (National Trust).



Sonderangebot & Gutschein 2011/2012
Für Angebotsdetails siehe Eintrag der jeweiligen Attraktion.



Sonderangebot & Gutschein 2011/2012
Für Angebotsdetails siehe Eintrag der jeweiligen Attraktion.



Sonderangebot & Gutschein 2011/2012
Für Angebotsdetails siehe Eintrag der jeweiligen Attraktion.



Sonderangebot & Gutschein 2011/2012
Für Angebotsdetails siehe Eintrag der jeweiligen Attraktion.



Sonderangebot & Gutschein 2011/2012
Für Angebotsdetails siehe Eintrag der jeweiligen Attraktion.



1A ATWELL WILSON MOTOR MUSEUM

Eine beeindruckende Sammlung von Autos, LKWs, Motorrädern, Mopeds und Fahrrädern sowie Bedienungsanleitungen, Archivmaterial und Memorabilien.

www.atwellwilson.org.uk

T: +44 (0) 01249 813119 **Karte:** C3



1 AVEBURY STONE CIRCLE

Der Steinkreis von Avebury ist das Herzstück einer 4500 Jahre alten, prähistorischen Stätte und der größte Steinkreis der Welt.

www.nationaltrust.org.uk/avebury

T: +44 (0) 01672 539250 **Karte:** C5



2 BOWOOD HOUSE AND GARDENS

Herrliches Anwesen des Marquis und der Marquise von Lansdowne in einem wunderschönen, vom Landschaftsarchitekten „Capability“ Brown gestalteten Park. Mit Abenteuerspielplatz.

www.bowood.org

T: +44 (0) 01249 812102 **Karte:** C3



3 BRISTOL AERO COLLECTION

Das Museum, in einem Hangar aus dem 2. Weltkrieg, dokumentiert 100 Jahre aus Bristols Technikgeschichte. Fahr- & Flugzeuge, Flugmotoren, Raketen, Satelliten, Hubschrauber.

www.bristolaero.com

T: +44 (0) 01285 771204 **Karte:** A3



4 BUSH FARM BISON CENTRE

Bisons, Elche, Waschbären, Stinktiere, Guanakos, Nandus, Präriehunde & Streifenhörnchen. 12 Hektar alte Eichenwälder mit Picknick- und Spielplätzen. Geschenkladen.

www.bisonfarm.co.uk

T: +44 (0) 01747 830263 **Karte:** F2



5 CHOLDERTON CHARLIE'S FARM

Erleben Sie unsere berühmten Schweinerennen, machen Sie Treckerfahrten oder streicheln und füttern Sie Tiere. Mit Café & Geschenkladen.

www.choldertoncharliesfarm.com

T: +44 (0) 01980 629438 **Karte:** E6

Sonderangebot: Beim Kauf 1 Kinderkarte freier Eintritt für 1 erwachsene Begleitperson. Nur 1 Gutschein pro Familie. **Gültig:** bis 31. Dezember 2012.



6 CORSHAM

Das reizende Marktstädtchen Corsham mit seinen vielen Attraktionen liegt am Rande der Cotswold Hills zwischen Chippenham und Bath.

www.corshamheritage.org.uk

T: +44 (0) 01249 714660 **Karte:** C2



7 CORSHAM HERITAGE CENTRE

Hier erfahren Sie, wie Wolle gefärbt und verwebt wurde und wie durch den lokalen Kalksteinabbau eine unterirdische Stadt entstand. Verschiedene Ausstellungen.

www.corshamheritage.org.uk

T: +44 (0) 01249 714460 **Karte:** C2



8 FARLEIGH HUNGERFORD CASTLE

Festung aus dem 14. Jh. mit verborgenen Schätzen wie mittelalterliche Wandgemälde (Kapelle) und Särge in Menschengestalt (Gruft). Audioführung.

www.english-heritage.org.uk/farleigh

T: +44 (0) 01225 754026 **Karte:** D1

Sonderangebot: 20% Ermäßigung pro Person. Max. 6 Personen pro Gutschein. **Gültig:** bis 31. Dezember 2012. Gilt nicht an Fest- und Feiertagen oder bei Sonderveranstaltungen.



9 FARMER GILES FARMSTEAD

Viel Spaß für die ganze Familie! Sie können Lämmer füttern, auf Ponys reiten und die „beste Treckerfahrt in ganz Wiltshire“ erleben. Spielbereiche drinnen & draußen. Restaurant.

www.farmergiles.co.uk

T: +44 (0) 01722 716338 **Karte:** F3

Sonderangebot: Kostenlose Treckerfahrt für bis zu 4 Personen. Nur 1 Gratisfahrt pro Familie pro Besuch. Zeiten/Verfügbarkeit vorab telefonisch erfragen. Wetterabhängig. **Gültig:** Täglich von Ostern bis 1. September 2011 bzw. 2012; danach nur an Wochenenden bis 31. Dezember 2011 und 2012.



10 HAWK CONSERVANCY TRUST

Vogelschutzzentrum in einem 9 Hektar großen Wald- und Wildwiesengebiet. Über 150 Raubvogelarten und spektakuläre Flugschauen.

www.hawkconservancy.org

T: +44 (0) 01264 773850 **Karte:** E7

Sonderangebot: 1 Kind gratis pro zahlenden Erwachsenen (Vollpreis). **Gültig:** bis 31. Dezember 2012.



11 KENNET & AVON CANAL

Der 140 km lange Kanal verläuft zentral durch Wiltshire und ist die Hauptwasserstraße der Grafschaft.

www.katrust.org / www.waterscape.com

Karte: D1 – C7



12 LACKHAM HOUSE

Ideal für Hochzeiten, Schulungsseminare und Tagungen. März ist Lammzeit; an Wochenenden können Besucher durch die herrlichen Gärten spazieren.

www.lackham.co.uk

T: +44 (0) 01249 466866 **Karte:** C3



13 LACOCK ABBEY, VILLAGE AND FOX TALBOT MUSEUM

Wandeln Sie auf den Spuren der Geschichte in diesem Dorf des National Trust. Malerische Straßen, Abtei & Museum – hier kommt jeder auf seine Kosten.

www.nationaltrust.org.uk/lacock

T: +44 (0) 01249 730459 **Karte:** C3



14 LONGLEAT SAFARI AND ADVENTURE PARK

Bekannt aus dem Fernsehen! Mit einer Tageskarte stehen Ihnen alle Attraktionen offen: der beste nationale Safari-Park, das prächtige Herrenhaus aus der Zeit Elisabeths I., das fast 3 km lange Labyrinth und mehr!

www.longleat.co.uk

T: +44 (0) 01985 844400 **Karte:** E1

Sonderangebot: Ermäßigungen für online gekaufte Karten. Siehe www.longleat.co.uk für Infos.



15 LYDIARD HOUSE

Schöner historischer Park, palladianisches Haus mit original Familienporträts & Möbeln und eingefriedeter Garten aus dem 18. Jh. Ganzjährig geöffnet.

www.lydiardpark.org.uk

T: +44 (0) 01793 770401 **Karte:** B5



16 THE MERCHANT'S HOUSE

Das Haus des wohlhabenden Seidenhändlers Thomas Bayly wurde nach einem Großbrand im Jahr 1653 wieder aufgebaut. Eine außer- und ungewöhnliche Attraktion.

www.themERCHANTshouse.co.uk

T: +44 (0) 01672 511491 **Karte:** C6



17 OLD WARDOUR CASTLE

Ungewöhnliche, sechseckige Burg aus dem 14. Jh., als Luxusresidenz erbaut. Idyllische Landschaft mit See; ideal für Picknicks. Audioführung.

www.english-heritage.org.uk/oldwardour

T: +44 (0) 01747 870487 **Karte:** F3

Sonderangebot: 20% Ermäßigung pro Person. Max. 6 Personen pro Gutschein. **Gültig:** bis 31. Dezember 2012. Gilt nicht an Fest- und Feiertagen oder bei Sonderveranstaltungen.



18 ROCKBOURNE ROMAN VILLA

Ruine der größten bekannten Römervilla der Region, mit modernem Museum und interessantem Museumsladen.

www.hants.gov.uk/rockbourne-roman-villa

T: +44 (0) 0845 603 5635 **Karte:** G5

VISIT WILTSHIRE



19 ROYAL SIGNALS MUSEUM
ENIGMA, Spione, Codes und Geheimagenten. Neue Ausstellungen: Gurkha, Luft- und Sondereinheiten, Afghanistan. Elektronische Kampfführung und Cyberwar.
www.royalsignalsmuseum.com
T: +44 (0) 01258 482248 **Karte:** südlich von G2

Sonderangebot: 10 % Ermäßigung auf Einzelkarten.
Gültig: bis 31. Dezember 2012.



20 ST. PETER'S CHURCH (MARLBOROUGH)
In der Viktorianischen Ära restaurierte Kirche aus dem 15. Jh. mit Kunsthandwerk & Café.
www.stpetersmarlborough.com/site
T: +44 (0) 01672 870266 **Karte:** C6



21 SALISBURY RACECOURSE
Eines der ältesten Hippodrome Englands. 2011 und 2012 finden hier 15 Rennen statt. Unterhaltung für Kinder bei Wochenend-/Abendveranstaltungen.
www.salisburyracecourse.co.uk
T: +44 (0) 01722 326461 **Karte:** F5



22 SCIENCE MUSEUM LIBRARY AND ARCHIVES
Wissenschaftliche Sammlungen u. a. aus Technik und Medizin: Bücher, Zeitschriften, Archivmaterial, Berichte, Patente, Kataloge, Verzeichnisse, Karten.
www.sciencemuseum.org.uk/library
T: +44 (0) 01793 846222 **Karte:** B5

Sonderangebot: Pro Bibliotheksbesucher 1 Tasse Kaffee/Tee gratis. 1 Tasse pro Person pro Besuch. Je nach Verfügbarkeit. Muss im dafür vorgesehenen Bereich konsumiert werden. **Gültig:** bis 31. Dezember 2012 (wenn Bibliothek geöffnet ist)



23 SHAFTESBURY ABBEY MUSEUM
Preisgekrönte Dokumentation der Geschichte des von König Alfred dem Großen gegründeten Klosters. Die Ruine befindet sich in einem herrlichen Garten.
www.shaftesburyheritage.org.uk
T: +44 (0) 01747 852910 **Karte:** G2

Sonderangebot: 50 Pence Rabatt auf Vollpreistickets für Erwachsene & Ermäßigungsberechtigte. **Gültig:** 1. April – 31. Oktober 2011 bzw. 2012.



24 STEAM – MUSEUM OF THE GREAT WESTERN RAILWAY
Verfolgen Sie die Geschichte der Great Western Railway, klettern Sie an Bord berühmter Lokomotiven und erleben Sie interaktive Ausstellungen.
www.swindon.gov.uk/steam
T: +44 (0) 01793 466637 / +44 (0) 01793 466646 **Karte:** B5



25 STONEHENGE
Auch nach 5000 Jahren ist der Steinkreis von Stonehenge immer noch ein beeindruckender Ort, der an eine verlorene vergangene Kultur erinnert.
www.english-heritage.org.uk/stonehenge
Kundenservice: +44 (0) 0870 333 1181
Kartenvorverkauf für Zugang zum Steinkreis: +44 (0) 01722 343834 **Karte:** E5



26 STOURHEAD HOUSE UND GARTEN
Wunderschöner Landschaftsgarten aus dem 18. Jh. mit Wegen am Seeufer, Grotten und Tempeln. Das Haus ist von März bis Oktober für Besucher geöffnet.
www.nationaltrust.org.uk/stourhead
T: +44 (0) 01747 841152 **Karte:** F1

Sonderangebot: 50 Pence Nachlass auf reguläre Eintrittskarten für bis zu 6 Erwachsene oder £1 Rabatt auf ein Familienticket. Kostenlos für National Trust-Mitglieder. **Gültig:** bis 31. Dezember 2012.



27 STUDLEY GRANGE BUTTERFLY WORLD AND CRAFT VILLAGE
Hier können Sie einige der schönsten Schmetterlinge der Welt in einer tropischen Flora bewundern. Im „Craft Village“ steht Kunsthandwerk zum Verkauf.
www.studleygrange.co.uk
T: +44 (0) 01793 852400 **Karte:** B5



28 SWINDON DESIGNER-OUTLET
Über 90 Geschäfte bieten Marken- und Designprodukte mit Rabatten von bis zu 60 %, u. a. Mode, Haushaltswaren, Schmuck & Geschenke.
www.swindondesigneroutlet.com
T: +44 (0) 01793 507600 **Karte:** B5

Sonderangebot: Extra-Rabatt von 10 %, wenn Sie „Love Rewards“-Mitglied werden. Einzelheiten am Infoschalter im Gastronomiebereich. Es gelten die AGB. **Gültig:** bis 31. Dezember 2012.



29 TROWBRIDGE MUSEUM
Regelmäßige Wechselausstellungen, Ferienaktivitäten für Kinder, ein Samstagsklub, Workshops für Schul- & Kindergartengruppen und Personen mit besonderen Bedürfnissen.
www.trowbridgemuseum.co.uk
T: +44 (0) 01225 751339 **Karte:** D2



30 VINTAGE CLASSICS
Oldtimer-Vermietung für Selbstfahrer: Jaguar, Austin Healey, MGC Roadster, Alfa Romeo Spider und Audi Quattro Turbo.
www.vintage-classics.co.uk
T: +44 (0) 01225 703377 **Karte:** C2/C3



31 WADWORTH BREWERY VISITOR CENTRE
Entdecken Sie die Geschichte der Wadworth-Brauerei. Fast täglich Brauereiführungen – Buchungen sind im Voraus erforderlich.
www.wadworthvisitorcentre.co.uk
T: +44 (0) 01380 732277 **Karte:** D4

Sonderangebot: 2 kostenlose Bierproben (1/3 Pint) im Besucherzentrum der Brauerei. Nur für Volljährige. **Gültig:** bis 31. Dezember 2012.



32 WHITCHURCH SILK MILL
In dieser schönen Wassermühle wird seit 1820 Seide hergestellt. Die älteste noch betriebene britische Seidenmühle erhält die Tradition der Seidenweberei.
www.whitchurchsilkmill.org.uk
T: +44 (0) 01256 892065 **Karte:** östlich von E7

Sonderangebot: Erwachsenenkarten für den Preis einer Vollpreiskarte. **Gültig:** 2011 und 2012. Ganzjährig bis auf Weihnachten und Neujahr.



33 WILTON HOUSE
Anwesen mit 8,5 ha großem Landschaftsgarten und einer der schönsten Kunstsammlungen Europas. Faszinierender Einblick in die Geschichte Großbritanniens.
www.wiltonhouse.com
T: +44 (0) 01722 746720 **Karte:** F5

Sonderangebot: £2 Rabatt auf Vollpreis-Eintrittskarten für Haus & Garten für bis zu 2 Personen. **Gültig:** 2011 und 2012. Gilt nicht bei Sonderveranstaltungen.

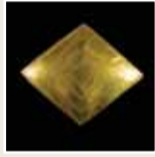


34 WILTON SHOPPING VILLAGE
Fabrikverkaufszentrum mit großem Angebot führender Marken: Mode, Textilien, Glas- & Porzellanwaren, Golfausrüstung. Auch Teppich-Factory-Outlet.
www.wiltonshoppingvillage.co.uk
T: +44 (0) 01722 741211 **Karte:** F5



35 WILTON WINDMILL (NEAR MARLBOROUGH)
Die einzige noch funktionierende Windmühle in Wessex. 1812 erbaut und sorgfältig renoviert. Mehlerverkauf. Berühmt durch die BBC-Sendung „Victorian Farm“.
www.wiltonwindmill.co.uk
T: +44 (0) 01672 870202 **Karte:** D7

Sonderangebot: 50 % Nachlass für Erwachsene & Senioren. Nur an Sonn- & Feiertagen zu den regulären Öffnungszeiten. **Gültig:** Ostern bis Ende September 2011 bzw. 2012.



36 WILTSHIRE HERITAGE MUSEUM
Faszinierende Ausstellung, u. a. archäologische Sammlungen aus der Bronzezeit. Hier erfahren Sie mehr über die Anfänge der Altertumsforschung.
www.wiltshireheritage.org.uk
T: +44 (0) 01380 727369 **Karte:** D4

Sonderangebot: 2 Erwachsenenkarten für den Preis einer Vollpreiskarte. (Kinder unter 16 kostenfrei) **Gültig:** Bis 31. Dezember 2012.12



WILTSHIRE'S MUSEUMS
Die Museen der Grafschaft dokumentieren das hiesige Alltags- und Arbeitsleben mit fantastischen Ausstellungen über die Agrar-, Brauerei- und Textilindustrie.
www.wiltshiretreasures.org
www.wshc.eu
Karte: mehrere Orte



37 WILTSHIRE & SWINDON HISTORY CENTRE
Das Zentrum dokumentiert 800 Jahre regionale Geschichte. Mit Bibliothek, archäologischen & historischen Archiven, Denkmalpflege und Beratung.
www.wshc.eu
T: +44 (0) 01249 705500 **Karte:** C3



WILTSHIRE'S WHITE HORSES
Wiltshire ist berühmt für seine Kalksteinreliefs weißer Pferde. Einige sind über 250 Jahre alt. An verschiedenen Orten zu finden.
www.wiltshirewhitehorses.org.uk
T: +44 (0) 01380 734669 / +44 (0) 01249 665970 **Karte:** mehrere Orte

ATTRAKTIONEN IN SALISBURY



38 FISHERTON MILL – GALLERY, CAFÉ AND STUDIOS
Galerie, Café, Künstlerateliers und Ausstellungen. In einer schönen historischen Mühle. Leckeres Essen. Künstler bei der Arbeit. Sonziger Hof.
www.fishertonmill.co.uk
T: +44 (0) 01722 415121 **Karte:** F5

Sonderangebot: 10 % Rabatt auf Ihre Caferechnung. **Gültig:** Bis 24. Dezember 2012, ausgenommen Weihnachten und Neujahr.



39 IMPULSE EXPERIENCES
Rundflüge über Südengland. Mit fantastischen Ausblicken auf Stonehenge.
www.impulse-experiences.co.uk
T: +44 (0) 01722 322525 **Karte:** F5



40 MOMPESSEON HOUSE
Perfektes Beispiel eines Stadthauses im Queen Anne-Stil. Herrliche Eichentreppe und Stuckarbeiten. Beschaulicher Garten mit Teestube.
www.nationaltrust.org.uk
T: +44 (0) 01722 335659 **Karte:** F5



41 OLD SARUM
Massive Festung aus der Eisenzeit (auch benutzt von Römern, Sachsen & Normannen) und spätere mittelalterliche Siedlung. Burg-, Kathedralen- und Palastruinen.
www.english-heritage.org.uk/oldsarum
T: +44 (0) 01722 335398 **Karte:** F5

Sonderangebot: 20% Ermäßigung pro Person. Max. 6 Personen pro Gutscheine. **Gültig:** bis 31. Dezember 2012. Gilt nicht an Fest- und Feiertagen oder bei Sonderveranstaltungen.



42 THE RIFLES (BERKSHIRE & WILTSHIRE) MUSEUM
Drei Attraktionen in einem: Militärmuseum, historisches Haus, Ufergarten mit Blick auf die Wasserwiesen und Kathedrale von Salisbury.
www.thewardrobe.org.uk
T: +44 (0) 01722 419419 **Karte:** F5



43 SALISBURY & SOUTH WILTSHIRE MUSEUM
Preisgekröntes Museum mit Stonehenge-Galerie und dem berühmten „Amesbury Archer“. Ausstellungen über die Geschichte von Salisbury und Old Sarum.
www.salisburymuseum.org.uk
T: +44 (0) 01722 332151 **Karte:** F5



44 SALISBURY CATHEDRAL & MAGNA CARTA
Englands herrlichste Kathedrale aus dem 13. Jh. Bestiegen Sie den landesweit höchsten Kirchturm und bewundern Sie das unversehrteste Original Exemplar der Magna Carta.
www.salisburycathedral.org.uk
T: +44 (0) 01722 555120 **Karte:** F5

Sonderangebot: Kostenlose Tasse Tee/Kaffee bei Kauf von Kuchen und Gebäck im Refectory-Restaurant. **Gültig:** bis 31. Dezember 2012.



45 SALISBURY CITY GUIDES
Entdecken Sie die Schönheit und Geschichte der Stadt bei Führungen mit professionellen „Blue Badge“-Fremdenführern (in verschiedenen Sprachen).
www.salisburycityguides.co.uk
T: +44 (0) 07873 212941 **Karte:** F5

Sonderangebot: £1 Nachlass auf 1 von 2 gekauften Erwachsenenkarten. Gilt nur für reguläre Salisbury-Führungen um 11 Uhr. **Gültig:** bis 31. Dezember 2012.



46 STONEHENGE TOUR (WILTS & DORSET)
Bustouren bieten Ausflüge zu Attraktionen überall in der Region, u. a. nach Stonehenge. Audioführung auf Englisch.
www.wdbus.co.uk / www.thestonehenge.com
T: +44 (0) 01983 827005 **Karte:** F5

Willkommen in Wiltshire

In Wiltshire erwarten Sie über 6000 Jahre Geschichte und eine Fülle atemberaubender Sehenswürdigkeiten. Wir hoffen, dass Ihnen dieser kleine Reiseführer dabei hilft, Ihren Aufenthalt optimal zu gestalten.

Sonderangebote

Viele der in diesem Prospekt aufgeführten Attraktionen bieten spezielle Ermäßigungen. Einzelheiten und Bedingungen können Sie dem jeweiligen Eintrag und den Gutscheintrückseiten entnehmen.

Weitere Einzelheiten

Unser englischsprachiger Ausflugsführer „**Ideas for Great Days Out**“ gibt Ihnen umfassende Auskünfte über die Attraktionen dieser Region, und in unserem **Unterkunftsführer** finden Sie Informationen zu fast 300 Hotels, Pensionen, Selbstversorgerapartments und Campingplätzen. Sie können sich diese Broschüren in unseren Fremdenverkehrsbüros abholen oder sie telefonisch unter +44 (0) 1722 334956 anfordern. Beide Führer sind auch auf unserer Website erhältlich. Weitere Informationen zu Sehenswürdigkeiten und Urlaubsaktivitäten in Wiltshire finden Sie auf unserer Website: www.visitwiltshire.co.uk.

Dieser Reiseführer ist eine Publikation von VisitWiltshire, einer Partnerschaft des öffentlichen und privaten Sektors, die finanzielle Unterstützung vom Wiltshire Council und seinen Mitgliedern erhält. Vervielfältigungen jeglicher Art sind nicht ohne die ausdrückliche schriftliche Genehmigung von VisitWiltshire gestattet. Die vorliegenden Informationen können auf Anfrage auch in anderen Formaten verfügbar gemacht werden. Alle Rechte vorbehalten.

Die vorliegenden Informationen wurden von den Unternehmen selbst bereitgestellt und waren zum Zeitpunkt der Drucklegung korrekt. Trotz sorgfältiger Prüfung der Inhalte übernimmt VisitWiltshire keine Haftung für mögliche Fehler oder Auslassungen.

Für dieses Papier wurden Rohstoffe aus nachhaltig bewirtschafteten Wäldern verwendet. Wenn Sie diesen Prospekt nicht mehr brauchen, recyceln Sie ihn bitte oder geben Sie ihn an jemand anderen weiter.

Fotos:

Deckblatt großes Foto: Stonehenge (English Heritage). Kleine Fotos (von links nach rechts): Lacock (Mike Hasted); Die Kathedrale von Salisbury (Ash Mills); Longleat Safaripark (Longleat Safari- und Abenteuerpark); Stourhead (National Trust).



Sonderangebot & Gutschein 2011/2012
Für Angebotsdetails siehe Eintrag der jeweiligen Attraktion.



Sonderangebot & Gutschein 2011/2012
Für Angebotsdetails siehe Eintrag der jeweiligen Attraktion.



Sonderangebot & Gutschein 2011/2012
Für Angebotsdetails siehe Eintrag der jeweiligen Attraktion.



Sonderangebot & Gutschein 2011/2012
Für Angebotsdetails siehe Eintrag der jeweiligen Attraktion.



Sonderangebot & Gutschein 2011/2012
Für Angebotsdetails siehe Eintrag der jeweiligen Attraktion.