

VISITWILTSHIRE

Oferta válida solo mediante la presentación/entrega de este vale. No tendrá validez en combinación con ninguna otra oferta/promoción. Prohibida su reventa. Valor del vale 0,0001 £.

VISITWILTSHIRE

Oferta válida solo mediante la presentación/entrega de este vale. No tendrá validez en combinación con ninguna otra oferta/promoción. Prohibida su reventa. Valor del vale 0,0001 £.

VISITWILTSHIRE

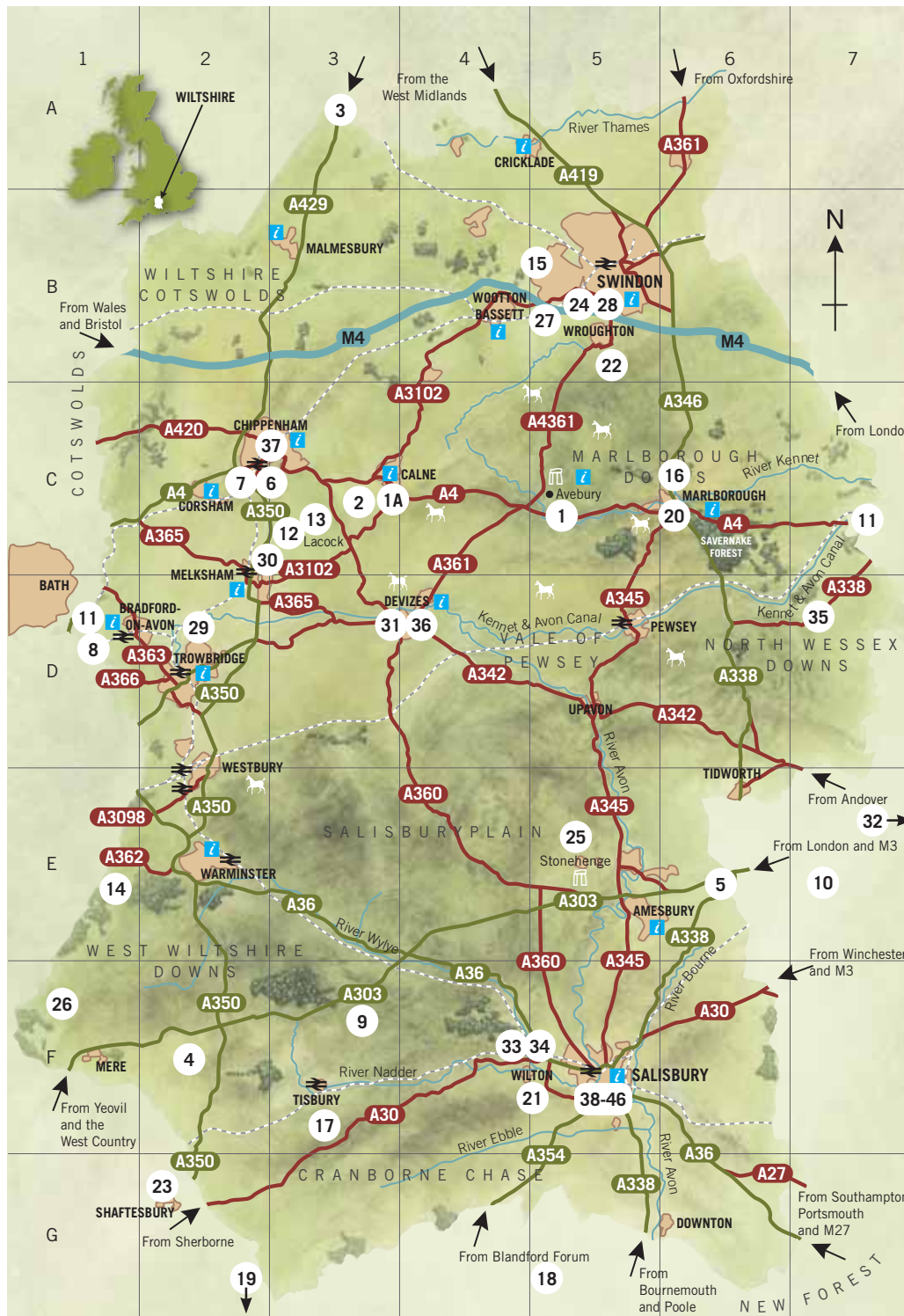
Oferta válida solo mediante la presentación/entrega de este vale. No tendrá validez en combinación con ninguna otra oferta/promoción. Prohibida su reventa. Valor del vale 0,0001 £.

VISITWILTSHIRE

Oferta válida solo mediante la presentación/entrega de este vale. No tendrá validez en combinación con ninguna otra oferta/promoción. Prohibida su reventa. Valor del vale 0,0001 £.

VISITWILTSHIRE

Oferta válida solo mediante la presentación/entrega de este vale. No tendrá validez en combinación con ninguna otra oferta/promoción. Prohibida su reventa. Valor del vale 0,0001 £.



Spanish



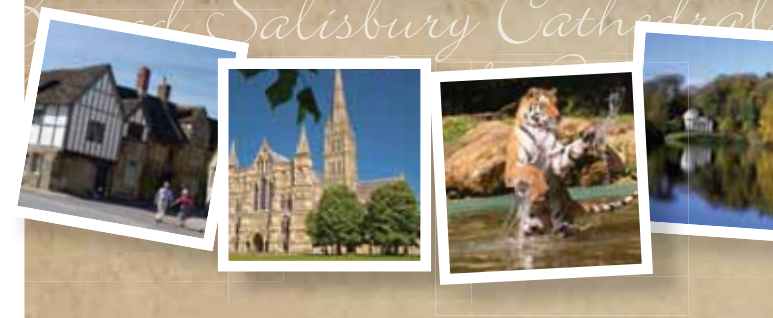
INCLUYE VALES DE DESCUENTO

# WILTSHIRE

## MINIGUÍA 2011/2012



Longleat Stonehenge Wilton House  
 Avebury Lacock Stourhead  
 Bath Salisbury Cathedral



[www.visitwiltshire.co.uk](http://www.visitwiltshire.co.uk)



### 19 ROYAL SIGNALS MUSEUM

ENIGMA, espías, claves y agentes secretos. Nuevas exposiciones – Gurkas, Fuerzas Aerotransportadas, Fuerzas especiales, Afganistán. Guerra electrónica y cibernética.

[www.royalsignalsmuseum.com](http://www.royalsignalsmuseum.com)

T: +44 (0) 1258 482248 Ref. en mapa: Fuera de G2

**Oferta especial:** 10% de descuento en entrada individual.

Válido: hasta el 31 de diciembre de 2012.



### 20 ST PETER'S CHURCH (MARLBOROUGH)

Iglesia del siglo XV que fue restaurada con esmero en la época victoriana. Tienda de artesanía y cafetería.

[www.stpetersmarlborough.com/site](http://www.stpetersmarlborough.com/site)

T: +44 (0) 1672 870266 Ref. en mapa: C6



### 21 SALISBURY RACECOURSE

Este pintoresco hipódromo, uno de los más antiguos de Inglaterra, albergará 15 jornadas de carreras en 2011 y 2012. Actividades infantiles los fines de semana/carreras nocturnas.

[www.salisburyracecourse.co.uk](http://www.salisburyracecourse.co.uk)

T: +44 (0) 1722 326461 Ref. en mapa: F5



### 22 SCIENCE MUSEUM LIBRARY AND ARCHIVES

Colecciones de ciencia, tecnología, ingeniería y medicina: libros, revistas, archivos, informes, patentes, catálogos, directorios y mapas.

[www.sciencemuseum.org.uk/library](http://www.sciencemuseum.org.uk/library)

T: +44 (0) 1793 846222 Ref. en mapa: B5

**Oferta especial:** taza de té/café gratis para los visitantes de la biblioteca. Una taza por persona y visita, sujeta a disponibilidad. Deberá consumirse en las zonas designadas. Válido: hasta el 31 de diciembre de 2012 (durante el horario de apertura de la biblioteca).



### 23 SHAFTESBURY ABBEY MUSEUM

Galardonado museo que representa la historia de la abadía, fundada por el rey Alfredo el Grande. Las ruinas de la abadía están rodeadas de un hermoso jardín.

[www.shaftesburyheritage.org.uk](http://www.shaftesburyheritage.org.uk)

T: +44 (0) 1747 852910 Ref. en mapa: G2

**Oferta especial:** descuento de 50p en las entradas a precio completo de adulto, jubilado y estudiante.

Válido: 1 de abril – 31 de octubre de 2011 y 2012.



### 24 STEAM – MUSEUM OF THE GREAT WESTERN RAILWAY

Siga la historia de la compañía de ferrocarriles Great Western Railway. Suba a sus famosas locomotoras y disfrute de las exposiciones y muestras interactivas.

[www.swindon.gov.uk/steam](http://www.swindon.gov.uk/steam)

T: +44 (0) 1793 466637 / +44 (0) 1793 466646

Ref. en mapa: B5



### 25 STONEHENGE

Después de 5.000 años, el milenar círculo de piedras de Stonehenge sigue impresionando a todo aquel que lo visita; superviviente de una cultura ya extinguida.

[www.english-heritage.org.uk/stonehenge](http://www.english-heritage.org.uk/stonehenge)

Atención al cliente: +44 (0) 870 333 1181

Reserva anticipada para acceso al círculo de piedras:

+44 (0) 1722 343834 Ref. en mapa: E5



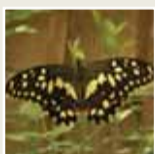
### 26 STOURHEAD HOUSE AND GARDEN

Impresionante jardín paisajista del siglo XVIII con senderos a orillas del lago, grutas y temples. Además, de marzo a octubre, también puede visitarse la mansión de Stourhead.

[www.nationaltrust.org.uk/stourhead](http://www.nationaltrust.org.uk/stourhead)

T: +44 (0) 1747 841152 Ref. en mapa: F1

**Oferta especial:** descuento de 50p en la entrada de precio estándar para un máximo de 6 adultos, o descuento de 1 £ en la entrada familiar. Entrada gratuita para los socios del National Trust. Válido: hasta el 31 de diciembre de 2012.



### 27 STUDLEY GRANGE BUTTERFLY WORLD AND CRAFT VILLAGE

Contemple cómo algunas de las mariposas más hermosas del mundo vuelan en libertad entre las plantas tropicales. Además, en el pueblo artesano podrá adquirir objetos hechos a mano.

[www.studleygrange.co.uk](http://www.studleygrange.co.uk)

T: +44 (0) 1793 852400 Ref. en mapa: B5



### 28 SWINDON DESIGNER OUTLET

Más de 90 establecimientos de conocidas cadenas de tiendas y marcas de diseño con un descuento de hasta el 60% sobre el PVR. Encontrará prendas de ropa, artículos para el hogar, artículos de joyería y regalos.

[www.swindondesigneroutlet.com](http://www.swindondesigneroutlet.com)

T: +44 (0) 1793 507600 Ref. en mapa: B5

**Oferta especial:** descuento adicional de un 10% si se afilia al programa "Love Rewards". Para más detalles visite el mostrador de información situado en la zona de restauración. Sujeto a las condiciones generales de uso. Válido: hasta el 31 de diciembre de 2012.



### 29 TROWBRIDGE MUSEUM

Acoge periódicamente exposiciones temporales y organiza actividades infantiles para vacaciones, un "Saturday Club" y talleres para colegios, guarderías y grupos con necesidades especiales.

[www.trowbridgemuseum.co.uk](http://www.trowbridgemuseum.co.uk)

T: +44 (0) 1225 751339 Ref. en mapa: D2



### 30 VINTAGE CLASSICS

Especialistas en el alquiler de coches clásicos. Elija entre marcas como Jaguar, Austin Healey, MGC Roadster, Alfa Romeo Spider y Audi Quattro turbo.

[www.vintage-classics.co.uk](http://www.vintage-classics.co.uk)

T: +44 (0) 1225 703377 Ref. en mapa: C2/C3



### 31 WADWORTH BREWERY VISITOR CENTRE

Descubra la historia y el patrimonio del proceso de fabricación de la cerveza Wadworth. Se ofrecen recorridos de las instalaciones con explicaciones en inglés prácticamente todos los días. Es esencial reservar con antelación.

[www.wadworthvisitorcentre.co.uk](http://www.wadworthvisitorcentre.co.uk)

T: +44 (0) 1380 732277 Ref. en mapa: D4

**Oferta especial:** reciba dos muestras gratuitas de 1/3 de pinta de cerveza del Wadworth Brewery Visitor Centre. Oferta solo para mayores de 18 años.

Válido: hasta el 31 de diciembre de 2012.



### 32 WHITCHURCH SILK MILL

Este pintoresco molino de agua se ha dedicado al tejido de la seda desde 1820. Es el museo de la seda en funcionamiento más antiguo del país y mantiene vivas las técnicas del tejido de la seda.

[www.whitchurchsilkmill.org.uk](http://www.whitchurchsilkmill.org.uk)

T: +44 (0) 1256 892065 Ref. en mapa: Fuera de E7

**Oferta especial:** al comprar una entrada de adulto recibirá otra gratis.

Válido: 2011 y 2012. Todo el año, excepto Navidad y Año Nuevo.



### 33 WILTON HOUSE

Situada en un jardín paisajista de 8,5 hectáreas, la mansión de Wilton alberga una de las mejores colecciones de arte de Europa y ofrece una visión fascinante de la historia de Gran Bretaña.

[www.wiltonhouse.com](http://www.wiltonhouse.com)

T: +44 (0) 1722 746720 Ref. en mapa: F5

**Oferta especial:** descuento de 2 £ en cualquier entrada a precio completo para visitar la mansión y los jardines, hasta un máximo de 2 personas. Válido: 2011 y 2012. No es válido en días de eventos especiales.



### 34 WILTON SHOPPING VILLAGE

Amplia selección de tiendas outlet. Conocidas marcas de moda, textiles, cristalería, porcelana y equipos de golf, así como la tienda de la fábrica de alfombras Wilton.

[www.wiltonshoppingvillage.co.uk](http://www.wiltonshoppingvillage.co.uk)

T: +44 (0) 1722 741211 Ref. en mapa: F5



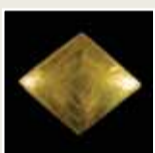
### 35 WILTON WINDMILL (CERCA DE MARLBOROUGH)

El único molino de viento que se mantiene en funcionamiento en la región de Wessex. Construido en 1821, ha sido restaurado a su estado original. Venta de harina. Se utilizó en la serie de la BBC "Victorian Farm".

[www.wiltonwindmill.co.uk](http://www.wiltonwindmill.co.uk)

T: +44 (0) 1672 870202 Ref. en mapa: D7

**Oferta especial:** 50% de descuento en las entradas de adulto y jubilado. Válido durante el horario normal de apertura solo los domingos y días festivos. Válido: de Semana Santa a finales de septiembre de 2011 y 2012.



### 36 WILTSHIRE HERITAGE MUSEUM

Déjese inspirar por los hermosos objetos exhibidos en este museo, que alberga colecciones arqueológicas de la Edad de Bronce, y aumente sus conocimientos sobre los pioneros de la arqueología.

[www.wiltshireheritage.org.uk](http://www.wiltshireheritage.org.uk)

T: +44 (0) 1380 727369 Ref. en mapa: D4

**Oferta especial:** dos entradas de adulto por el precio de una. (Entrada gratuita para menores de 16 años.) Válido: hasta el 31 de diciembre de 2012.



### MUSEOS DE WILTSHIRE

Los museos de Wiltshire albergan colecciones fantásticas que reflejan cómo era la vida y el trabajo en el país, centrándose en los sectores textil, agrícola y cervecero.

[www.wiltshiretreasures.org](http://www.wiltshiretreasures.org)

[www.wshc.eu](http://www.wshc.eu)

Ref. en mapa: Varios



### 37 WILTSHIRE & SWINDON HISTORY CENTRE

Contiene más de 800 años de archivos; una biblioteca de estudios locales; registros arquitectónicos y arqueológicos; consejo sobre conservación y museos.

[www.wshc.eu](http://www.wshc.eu)

T: +44 (0) 1249 705500 Ref. en mapa: C3



### WILTSHIRE'S WHITE HORSES

El condado de Wiltshire es famoso por sus caballos blancos, esculpidos en las laderas de las colinas calizas. Algunos tienen una antigüedad de 250 años. Pueden encontrarse en diversas ubicaciones.

[www.wiltshirewhitehorses.org.uk](http://www.wiltshirewhitehorses.org.uk)

T: +44 (0) 1380 734669 / +44 (0) 1249 665970

Ref. en mapa: Varios

## ATRACCIONES TURÍSTICAS EN SALISBURY



### 38 FISHERTON MILL – GALLERY, CAFÉ AND STUDIOS

Galería de arte, cafetería, talleres de artistas y exposiciones. Todo ello dentro del atractivo entorno de un molino histórico. Comida deliciosa. Artistas trabajando. Patio soleado.

[www.fishertonmill.co.uk](http://www.fishertonmill.co.uk)

T: +44 (0) 1722 415121 Ref. en mapa: F5

**Oferta especial:** 10% de descuento en la cuenta en el "Gallery Café". Válido: hasta el 24 de diciembre de 2012, excepto Navidad y Año Nuevo.



### 39 IMPULSE EXPERIENCES

Vuelos de placer por el sur de Inglaterra. Recorridos aéreos que incluyen vistas espectaculares de Stonehenge.

[www.impulse-experiences.co.uk](http://www.impulse-experiences.co.uk)

T: +44 (0) 1722 322525 Ref. en mapa: F5



### 40 MOMPESON HOUSE

Mompesson es un ejemplo perfecto de mansión urbana estilo Reina Ana. Hermosa escalera de roble, magníficas decoraciones de escayola y tranquilo jardín con salón de té.

[www.nationaltrust.org.uk](http://www.nationaltrust.org.uk)

T: +44 (0) 1722 335659 Ref. en mapa: F5



### 41 OLD SARUM

Impresionante colina fortificada de la Edad de Hierro, posteriormente usada por romanos, sajones y normandos antes de convertirse en un asentamiento medieval. Ruinas de un castillo, una catedral y un palacio.

[www.english-heritage.org.uk/oldsarum](http://www.english-heritage.org.uk/oldsarum)

T: +44 (0) 1722 335398 Ref. en mapa: F5

**Oferta especial:** 20% de descuento en el precio de la entrada por persona. Máx. 6 personas por vale. Válido: hasta el 31 de diciembre de 2012. No es válido en festivos o días de eventos especiales.



### 42 THE RIFLES (BERKSHIRE & WILTSHIRE) MUSEUM

Tres atracciones turísticas en una: museo militar, mansión histórica y jardín a orillas del río con vistas de la vega y de la Catedral de Salisbury.

[www.thewardrobe.org.uk](http://www.thewardrobe.org.uk)

T: +44 (0) 1722 419419 Ref. en mapa: F5



### 43 SALISBURY & SOUTH WILTSHIRE MUSEUM

Hogar de la premiada "Stonehenge Gallery" y del famoso "Arquero de Amesbury". Exposiciones de la historia de Salisbury y Old Sarum.

[www.salisburymuseum.org.uk](http://www.salisburymuseum.org.uk)

T: +44 (0) 1722 332151 Ref. en mapa: F5



### 44 SALISBURY CATHEDRAL AND MAGNA CARTA

Posiblemente el mejor ejemplo de catedral del siglo XIII de Inglaterra. Suba a la torre con la aguja más alta del país y descubra el ejemplar original mejor conservado de la Carta Magna.

[www.salisburycathedral.org.uk](http://www.salisburycathedral.org.uk)

T: +44 (0) 1722 555120 Ref. en mapa: F5

**Oferta especial:** Taza de té/café gratis con la compra de cualquier artículo de repostería o bollería en el "Refectory Restaurant". Válido: hasta el 31 de diciembre de 2012.



### 45 GUÍAS TURÍSTICOS DE LA CIUDAD DE SALISBURY

Guías profesionales pertenecientes a la organización nacional de guías acreditados (Blue Badge), algunos con conocimientos de idiomas, que le ayudarán a descubrir la belleza natural y las atracciones históricas de Wiltshire.

[www.salisburycityguides.co.uk](http://www.salisburycityguides.co.uk)

T: +44 (0) 7873 212941 Ref. en mapa: F5

**Oferta especial:** Compre una entrada de adulto y recibirá un descuento de 1 £ en otra entrada de adulto. Válido solamente para los recorridos a pie de la ciudad (Salisbury City Walks) de las 11 a.m. Válido: hasta el 31 de diciembre de 2012.



### 46 STONEHENGE TOUR (WILTS & DORSET)

Nuestra red de autobuses resulta ideal para visitar los lugares de interés de la región, e incluye el "Stonehenge Tour Bus", que ofrece un recorrido audio-guiado en inglés.

[www.wdbus.co.uk](http://www.wdbus.co.uk) / [www.thestonehengeatour.info](http://www.thestonehengeatour.info)

T: +44 (0) 1983 827005 Ref. en mapa: F5

### Bienvenido a Wiltshire

Con 6.000 años de historia, el condado de Wiltshire puede presumir de tener un buen número de lugares de visita obligada. Esperamos que esta miniguía le ayude a sacar el máximo partido de su estancia.

### Ofertas especiales

Muchas de las atracciones turísticas que figuran en esta guía tienen descuentos especiales. Consulte los detalles concretos de cada atracción, así como las condiciones generales de uso que encontrará al dorso de los vales.

### Otra información

Nuestra guía "Ideas for Great Days Out" le ofrece información más detallada en inglés sobre las atracciones de la zona, mientras que "Accommodation Guide" contiene información sobre casi 300 hoteles, pensiones, propiedades en alquiler, campings y parques de caravanas. Para recibir una copia de estas publicaciones, póngase por uno de nuestros centros de información turística (Tourist Information Centres) o llame al +44 (0) 1722 334956. Las dos guías están también disponibles en nuestro sitio web. Para obtener aún más información sobre qué ver y hacer durante su estancia en Wiltshire, no olvide visitar nuestro sitio web: [www.visitwiltshire.co.uk](http://www.visitwiltshire.co.uk).

Esta guía ha sido creada por VisitWiltshire, una asociación de colaboración del sector público y privado, financiada por Wiltshire Council y sus socios. Esta publicación no puede ser reproducida en modo alguno total ni parcialmente sin la debida autorización escrita de VisitWiltshire. La información que figura en esta guía puede obtenerse en otros formatos previa solicitud. Todos los derechos reservados.

Los datos de las empresas que figuran en esta guía se basan en la información facilitada por las mismas antes de entrada en imprenta. Aunque se ha intentado garantizar la precisión del contenido, VisitWiltshire no se hace responsable de ningún posible error u omisión. Impreso en papel procedente de fuentes bien gestionadas. Cuando haya terminado de utilizar esta guía, recíclela o dásela a otra persona.

### Fotografía:

Imagen principal de la portada: Stonehenge; (English Heritage). Imágenes pequeñas (de izquierda a derecha): Lacock (Mike Hasted); Catedral de Salisbury (Ash Mills); Longleat Safari Park (Longleat Safari and Adventure Park); Stourhead (National Trust).

### VISIT WILTSHIRE

#### Vale de oferta especial 2011/2012

Consulte los detalles de cada atracción turística individual para información específica sobre la oferta.

### VISIT WILTSHIRE

#### Vale de oferta especial 2011/2012

Consulte los detalles de cada atracción turística individual para información específica sobre la oferta.

### VISIT WILTSHIRE

#### Vale de oferta especial 2011/2012

Consulte los detalles de cada atracción turística individual para información específica sobre la oferta.

### VISIT WILTSHIRE

#### Vale de oferta especial 2011/2012

Consulte los detalles de cada atracción turística individual para información específica sobre la oferta.

### VISIT WILTSHIRE

#### Vale de oferta especial 2011/2012

Consulte los detalles de cada atracción turística individual para información específica sobre la oferta.



### 1A ATWELL WILSON MOTOR MUSEUM

Una impresionante colección de coches, camiones, motocicletas, ciclomotores y bicicletas, así como manuales de vehículos, diverso material de archivo y otros objetos de interés.

[www.atwellwilson.org.uk](http://www.atwellwilson.org.uk)

T: +44 (0) 1249 813119 Ref. en mapa: C3



### 1 AVEBURY STONE CIRCLE

Avebury es el mayor círculo de piedras del mundo. Está situado en el centro de un complejo prehistórico y tiene una antigüedad aproximada de 4.500 años.

[www.nationaltrust.org.uk/avebury](http://www.nationaltrust.org.uk/avebury)

T: +44 (0) 1672 539250 Ref. en mapa: C5



### 2 BOWOOD HOUSE AND GARDENS

Magnífica mansión señorial residencia de los Marqueses de Lansdowne, rodeada de hermosos jardines diseñados por "Capability" Brown. Parque infantil.

[www.bowood.org](http://www.bowood.org)

T: +44 (0) 1249 812102 Ref. en mapa: C3



### 3 BRISTOL AERO COLLECTION MUSEUM

100 años de patrimonio de ingeniería de Bristol exhibidos en un hangar de la Segunda Guerra Mundial. Se exponen vehículos, aviones, motores aéreos, misiles, satélites y helicópteros.

[www.bristol aero.com](http://www.bristol aero.com)

T: +44 (0) 1285 771204 Ref. en mapa: A3



### 4 BUSH FARM BISON CENTRE

Alces, mapaches, mofetas, guanacos, ñandúes, perros de las praderas, ardillas listadas y, por supuesto, bisontes. 12 hectáreas de bosque de roble antiguo con áreas recreativas. Tienda de regalos.

[www.bisonfarm.co.uk](http://www.bisonfarm.co.uk)

T: +44 (0) 1747 830263 Ref. en mapa: F2



### 5 CHOLDERTON CHARLIE'S FARM

Diviértase con nuestras famosas carreras de cerdos y paseos en tractor, así como cuidando y alimentando a los animales. Dispone de cafetería y tienda.

[www.choldertoncharliesfarm.com](http://www.choldertoncharliesfarm.com)

T: +44 (0) 1980 629438 Ref. en mapa: E6

**Oferta especial:** admisión gratuita de un adulto con el pago de una entrada infantil. Solo un vale por familia. **Válido:** hasta el 31 de diciembre de 2012.



### 6 CORSHAM

Situada al borde de las montañas Cotswold, entre Chippenham y Bath, se encuentra la bonita ciudad mercado de Corsham con sus numerosas atracciones.

[www.corshamheritage.org.uk](http://www.corshamheritage.org.uk)

T: +44 (0) 1249 714660 Ref. en mapa: C2



### 7 CORSHAM HERITAGE CENTRE

Descubra cómo se teñía y tejía la lana y cómo las minas de piedra de Bath se convirtieron en una ciudad subterránea secreta. Programa de exposiciones.

[www.corshamheritage.org.uk](http://www.corshamheritage.org.uk)

T: +44 (0) 1249 714460 Ref. en mapa: C2



### 8 FARLEIGH HUNGERFORD CASTLE

Castillo del siglo XIV que contiene tesoros ocultos como los frescos medievales de la capilla y los ataúdes "retrato" de la cripta. Visita audio-guiada.

[www.english-heritage.org.uk/farleigh](http://www.english-heritage.org.uk/farleigh)

T: +44 (0) 1225 754026 Ref. en mapa: D1

**Oferta especial:** 20% de descuento en el precio de la entrada

por persona. Máx. 6 personas por vale. **Válido:** hasta el 31 de diciembre de 2012. No es válido en festivos o días de eventos especiales.



### 9 FARMER GILES FARMSTEAD

Día de diversión familiar a un precio económico. Alimete con biberón a los corderos, monte en pony y disfrute del "mejor recorrido en tractor de Wiltshire". Zona de juego cubierta y al aire libre. Restaurante.

[www.farmergiles.co.uk](http://www.farmergiles.co.uk)

T: +44 (0) 1722 716338 Ref. en mapa: F3

**Oferta especial:** recorrido gratuito en tractor para un máximo de 4 personas. Solo un recorrido gratuito en tractor por grupo familiar y visita. Llame para comprobar horario/ disponibilidad. Sujeto a las condiciones meteorológicas. **Válido:** a diario; Semana Santa - 1 de septiembre de 2011 y 2012; después solo fines de semana hasta el 31 de diciembre de 2011 y 2012.



### 10 THE HAWK CONSERVANCY TRUST

Enclavado en 9 hectáreas de bosques y praderas silvestres, en él se pueden ver más de 150 aves de presa, así como espectaculares demostraciones de vuelo.

[www.hawkconservancy.org](http://www.hawkconservancy.org)

T: +44 (0) 1264 773850 Ref. en mapa: E7

**Oferta especial:** entrada infantil gratuita con cada entrada de adulto sin descuento. **Válido:** hasta el 31 de diciembre de 2012.



### 11 KENNET & AVON CANAL

Con un recorrido de 140 kilómetros que discurre por el centro del condado, el Kennet & Avon Canal es la principal vía fluvial de Wiltshire.

[www.katrust.org](http://www.katrust.org) / [www.waterscape.com](http://www.waterscape.com)

Ref. en mapa: D1 - C7



### 12 LACKHAM HOUSE

Ideal para bodas, cursos de formación y conferencias. En el mes de marzo se organizan fines de semana dedicados al nacimiento de los corderos, lo cual ofrece al visitante la oportunidad de explorar los hermosos terrenos de la mansión.

[www.lackham.co.uk](http://www.lackham.co.uk)

T: +44 (0) 1249 466866 Ref. en mapa: C3



### 13 LACOCK ABBEY, VILLAGE AND FOX TALBOT MUSEUM

Piérdase por un día en este pueblo de cuya conservación se encarga el National Trust. Con sus pintorescas calles, su abadía y su museo, los visitantes siempre encontrarán algo interesante que ver.

[www.nationaltrust.org.uk/lacock](http://www.nationaltrust.org.uk/lacock)

T: +44 (0) 1249 730459 Ref. en mapa: C3



### 14 LONGLEAT SAFARI AND ADVENTURE PARK

¡Donde se filma la serie de televisión! Compre una entrada de día completo y dedíquese a explorar todas las atracciones: el mejor Safari Park de Inglaterra, la magnífica mansión isabelina, los 2,8 kilómetros de laberinto de setos y mucho más.

[www.longleat.co.uk](http://www.longleat.co.uk) T: +44 (0) 1985 844400 Ref. en mapa: E1

**Oferta especial:** las entradas compradas por Internet tendrán

descuento. Vea [www.longleat.co.uk](http://www.longleat.co.uk) para más información.



### 15 LYDIARD HOUSE

Bello parque histórico, mansión paladiana que contiene muebles y retratos familiares originales, y jardín amurallado del siglo XVIII; abierto todo el año.

[www.lydiardpark.org.uk](http://www.lydiardpark.org.uk)

T: +44 (0) 1793 770401 Ref. en mapa: B5



### 16 THE MERCHANT'S HOUSE

Hogar del próspero comerciante de seda Thomas Bayly, que fue reconstruido después del gran incendio que asoló Marlborough en 1653. Una atracción especial e inusual para el visitante.

[www.themERCHANTSHOUSE.CO.UK](http://www.themERCHANTSHOUSE.CO.UK)

T: +44 (0) 1672 511491 Ref. en mapa: C6



### 17 OLD WARDOUR CASTLE

Este inédito castillo hexagonal del siglo XIV se construyó como residencia de lujo y en la actualidad sirve de pintoresco telón de fondo para un picnic a orillas del lago. Visita audio-guiada.

[www.english-heritage.org.uk/oldwardour](http://www.english-heritage.org.uk/oldwardour)

T: +44 (0) 1747 870487 Ref. en mapa: F3

**Oferta especial:** 20% de descuento en el precio de la entrada

por persona. Máx. 6 personas por vale. **Válido:** hasta el 31 de diciembre de 2012. No es válido en festivos o días de eventos especiales.



### 18 ROCKBOURNE ROMAN VILLA

Los restos arqueológicos de la mayor villa romana que se conoce en la zona, acompañados de un moderno museo y una tienda muy bien provista.

[www.hants.gov.uk/rockbourne-roman-villa](http://www.hants.gov.uk/rockbourne-roman-villa)

T: +44 (0) 845 603 5635 Ref. en mapa: G5

VISIT WILTSHIRE

Wiltshire Council  
Where everybody matters